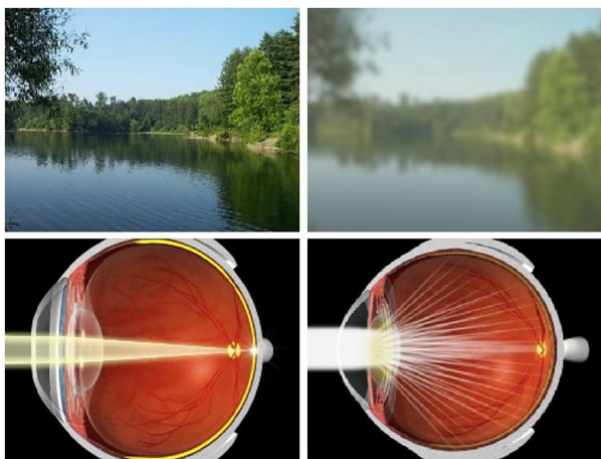


# O QUE É CATARATA

A catarata é uma lesão ocular que atinge e torna opaco o cristalino (lente situada atrás da íris cuja transparência permite que os raios de luz o atravessem e alcancem a retina para formar a imagem), o que compromete a visão.

## Sintomas



Como os raios luminosos não conseguem atingir plenamente a retina onde se situam os receptores fotossensíveis, o portador de catarata tem dificuldade para enxergar com nitidez.

No início da lesão, a pessoa vê como se estivesse com a lente dos óculos embaçada ou com uma névoa diante dos olhos. Com a evolução do quadro, porém, passa a enxergar apenas vultos.

## Causas

A catarata pode ser congênita (casos raros) ou adquirida.

A principal causa da doença é o envelhecimento. Embora o problema apareça geralmente em indivíduos com mais de 50 anos, há casos de crianças que já nascem com a doença (geralmente filhos de mães que tiveram rubéola ou toxoplasmose no primeiro trimestre de gestação).

Outras causas de catarata são diabetes, uso sistemático e sem indicação médica de colírios, especialmente dos que contêm corticóides, inflamações intra-oculares e traumas como socos ou batidas fortes na região dos olhos.

# CIRURGIA DE CATARATA

Na cirurgia de catarata uma minúscula incisão é feita no olho. Através dessa incisão, o cirurgião introduz um instrumento e aspira o cristalino opaco. Uma vez que o cristalino opaco foi removido, o próximo passo é substituí-lo por uma lente intraocular (LIO) que funcionará como o próprio cristalino natural

O implante mais comum é o Monofocal (Monofocal = único foco / visão apenas para longe) que pode ser esférico ou asférico, conferindo melhor qualidade visual. Para quem tem astigmatismo, já existem implantes intra-oculares tóricos.

Porém, para quem não quer depender dos óculos, existe a opção dos implantes de LIO's Multifocais que proporcionam ao paciente a oportunidade de realizar de 80% a 90% de suas atividades sem o uso de óculos.

Existe uma gama de LIO's Multifocais disponíveis no mercado, porém o mais moderno sistema de MULTIFOCALIDADE é o chamado Sulcoflex® DUET.

## IMPLANTE SULCOFLEX® DUET

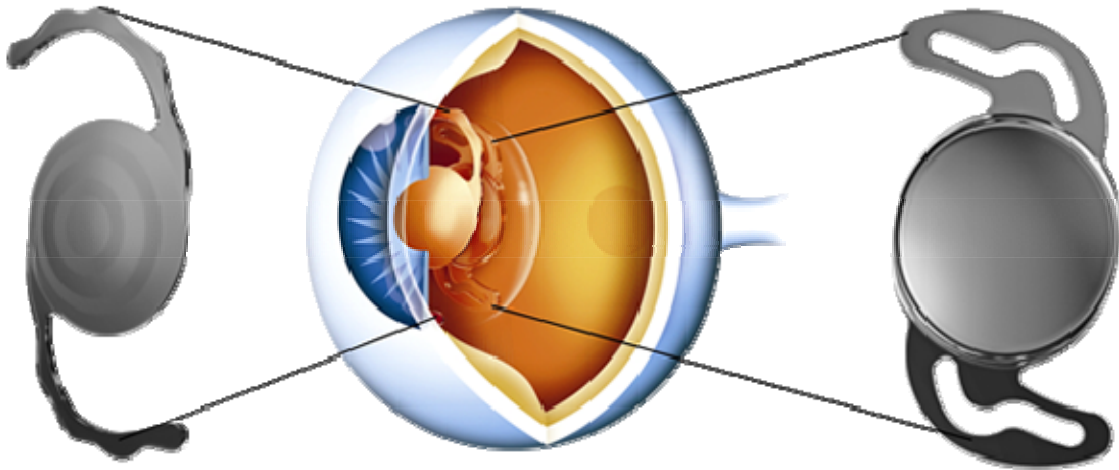
Durante a cirurgia, logo após a remoção da catarata, é implantada uma LIO Monofocal Asférica para corrigir apenas a visão de longe. Nos casos de paciente com Astigmatismo (uma irregularidade na curvatura da córnea) é implantada uma LIO Tórica Monofocal para corrigir a visão de longe e o astigmatismo.

Então o cirurgião realiza a técnica do implante Sulcoflex® DUET, ou seja, depois de posicionada a lente Monofocal no saco capsular (estrutura do olho para manter a LIO centralizada com a pupila) é implando uma segunda LIO. Essa segunda LIO é a Sulcoflex® Multifocal Asférica que proporciona uma excelente visão para perto.

Este sistema recebe o nome de DUET (Dueto) pois as duas LIO's estarão trabalhando em conjunto: a LIO Monofocal ou Tórica proporcionando a visão para longe e a Sulcoflex® Multifocal proporcionando a visão para perto.

**Sulcoflex® Multifocal**

**C-flex® Asférica**



## BENEFÍCIO DO SULCOFLEX® DUET

### Reversibilidade

Existem doenças oculares que podem se manifestar com a idade, como DMRI (Degeneração Macular Relacionada a Idade) ou a retinopatia diabética. Nestes casos, quando se tem um implante multifocal pode haver baixa na acuidade visual pois a maioria dos implantes multifocais dividem a luz para dar foco para longe e perto. Se o implante multifocal for substituído nesta situação, pode haver melhora da visão pois com o implante monofocal toda a luz será concentrada no mesmo foco.

A grande vantagem da técnica Sulcoflex® DUET é a reversibilidade que pode acontecer depois de muitos anos, pois esta LIO está apenas apoiada sobre a LIO monofocal (convencional), podendo ser facilmente removida sem traumas.

O implante Sulcoflex® DUET mostrou-se seguro, sendo aprovado pela ANVISA, CE Mark e pelos oftalmologistas.